

# ĐỌC THOẠI TÌNH YÊU

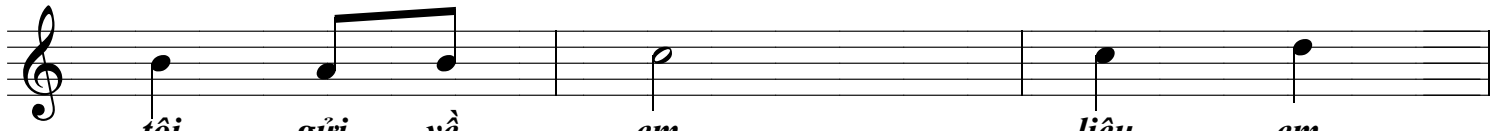
Ph Cammie



*Bao*

*lá*

*thư*



*tôi*

*gửi*

*về*

*em*

*liệu*

*em*



*có*

*đọc*



*Bao*

*nhớ*

*thương*

*tôi*

*gửi*



*về*

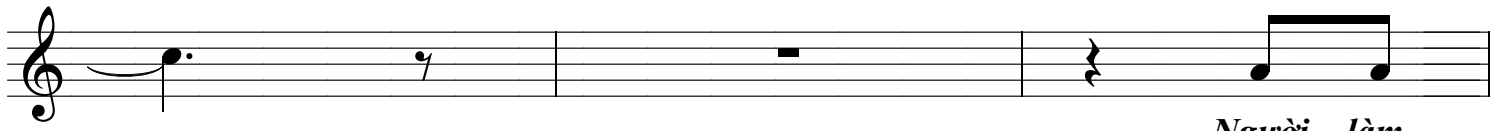
*em*

*em*

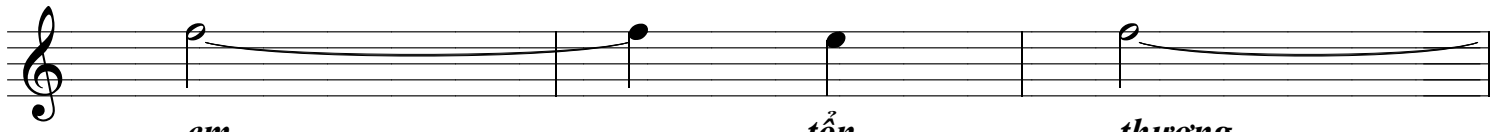
*có*

*hiểu*

*không*



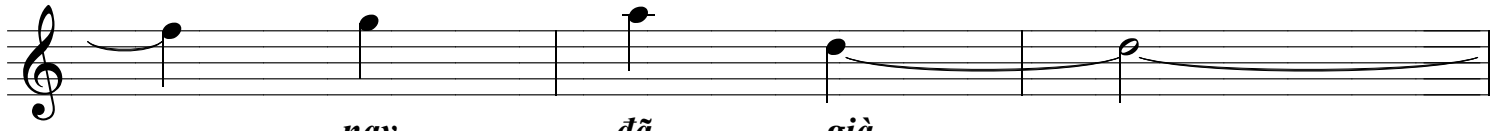
*Người làm*



*em*

*tôn*

*thương*

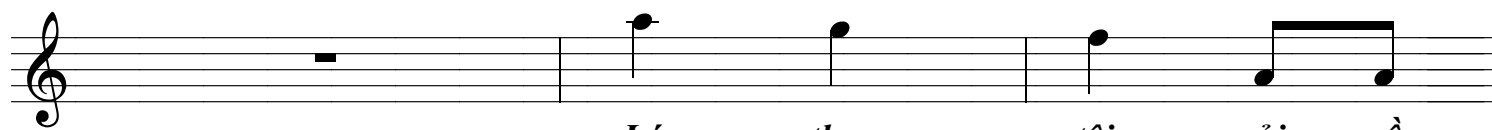


*nay*

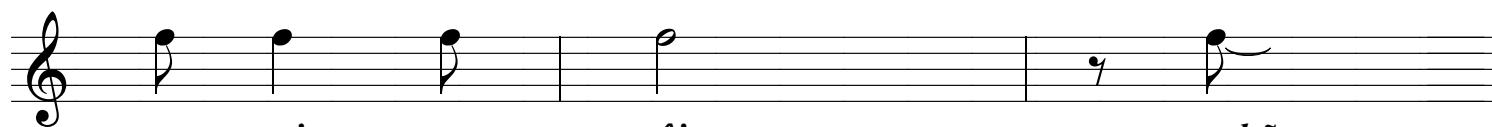
*đã*

*già*

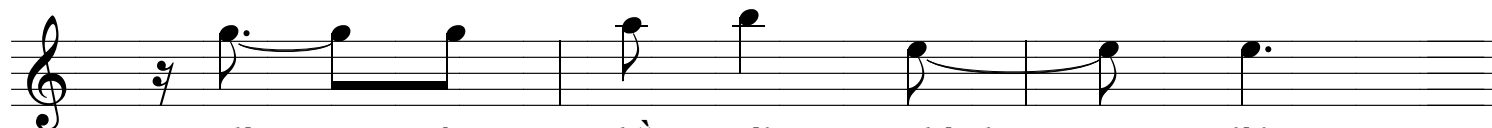
đã để em đi không  
 một lời từ giã  
 Trong bóng đêm tôi ngồi nơi  
 đây nắng chiều tà mong  
 có em sa vào lòng tôi nhớ thương ngậm ngùi ngày  
 đó ta cùng nhau lang thang dưới vòm me  
 say giờ một mình tôi trong căn  
 phòng trống vắng



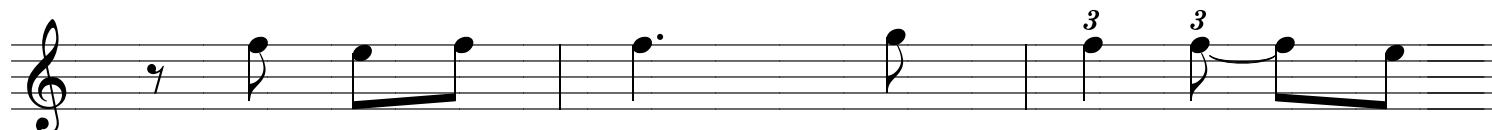
*Lá thư tôi gửi về*



*em nơi xa xôi những*



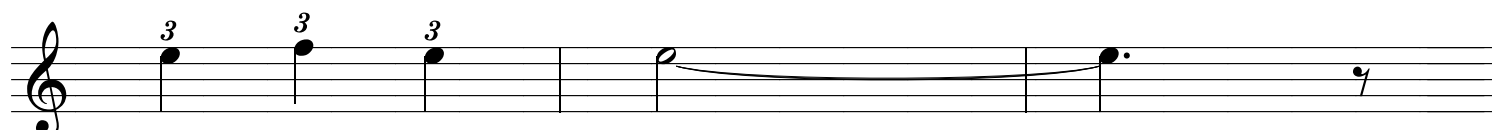
*dòng tâm tư hằng nói thành lời*



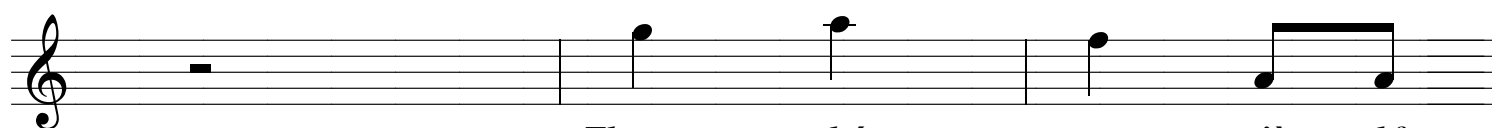
*Em giờ nơi nao có hay tôi nơi*



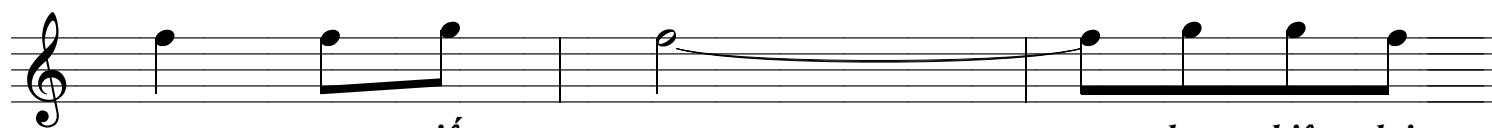
*này vẫn còn yêu em gọi*



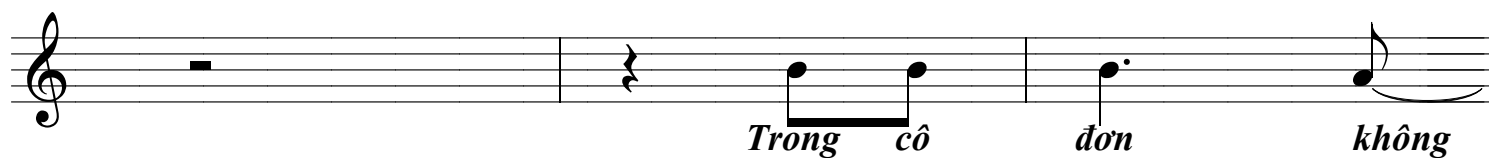
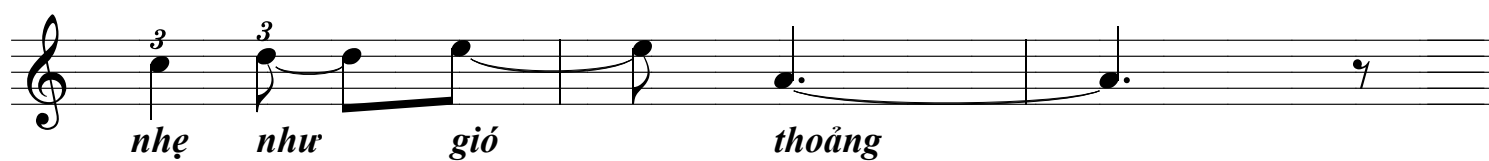
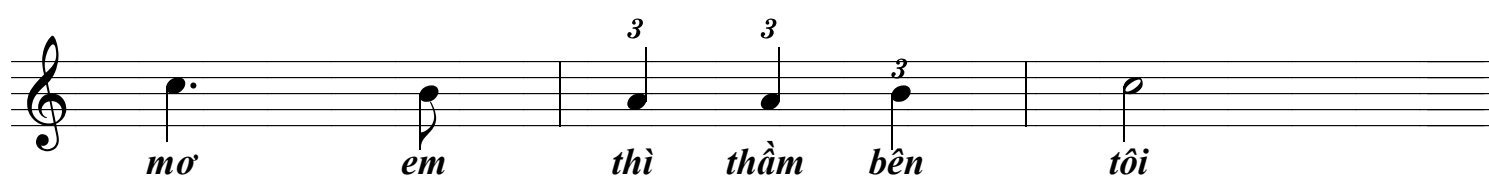
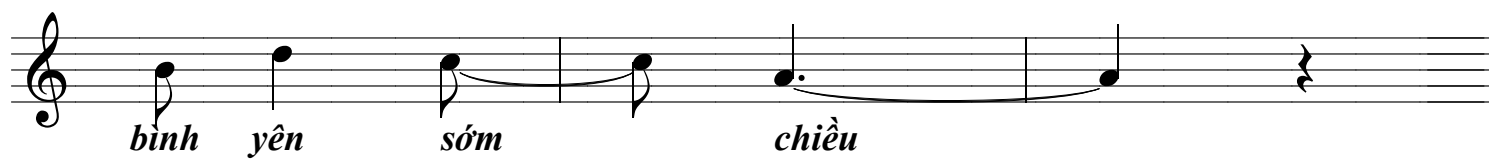
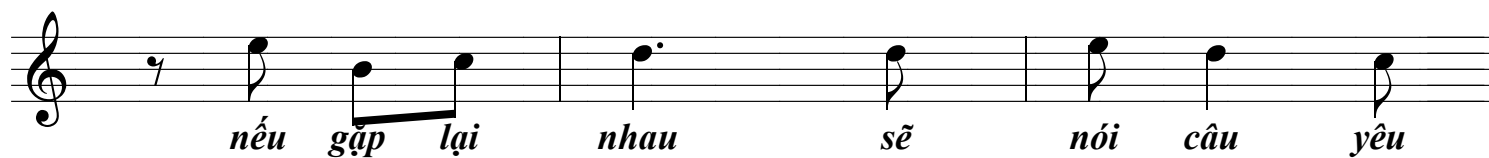
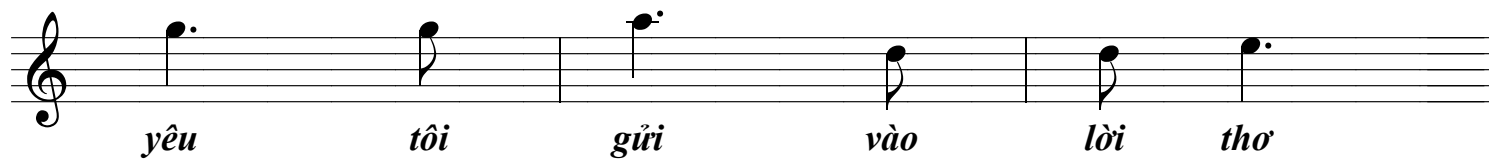
*theo gió mây bay*

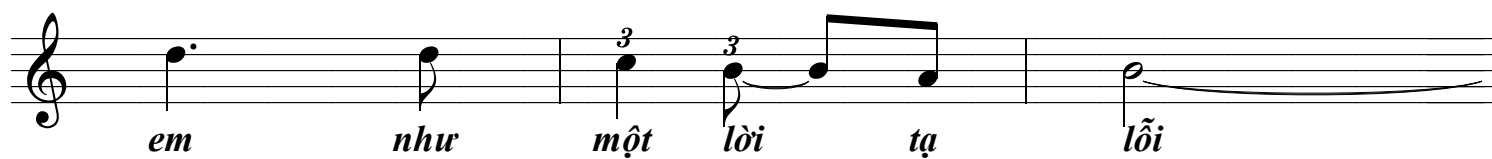
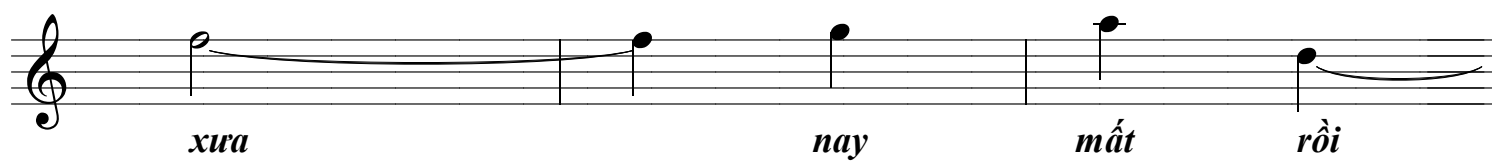
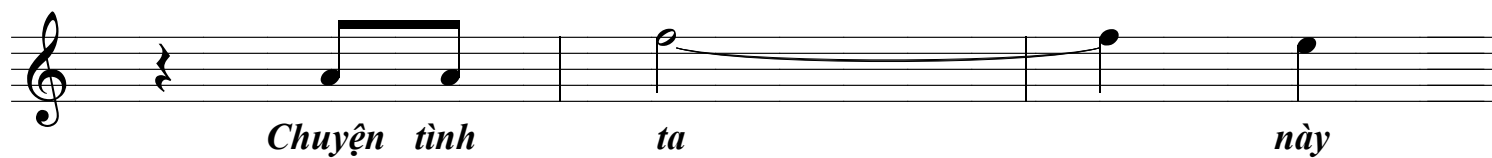
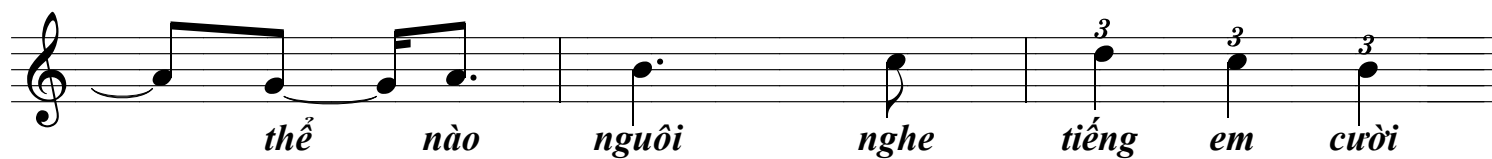


*Thương nhớ em giờ chỉ*



*trong giấc mơ bao nhiêu lời*

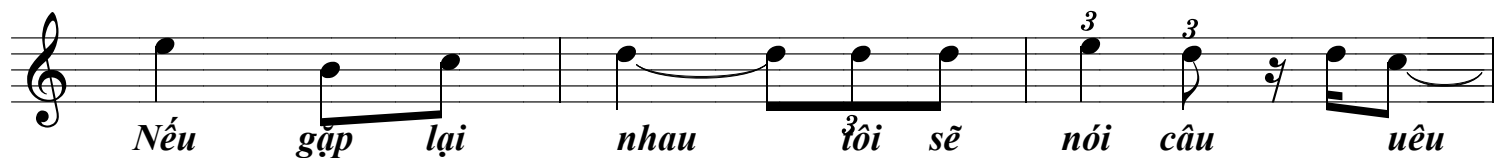
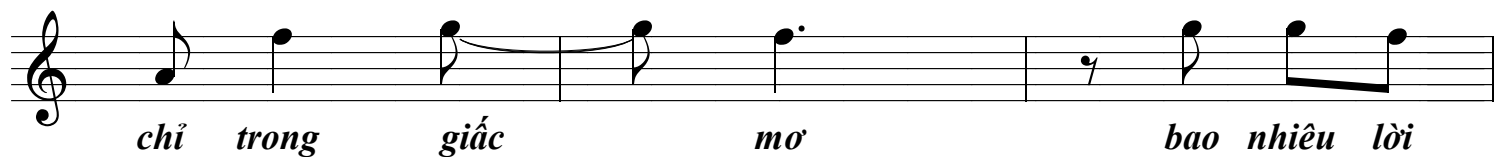
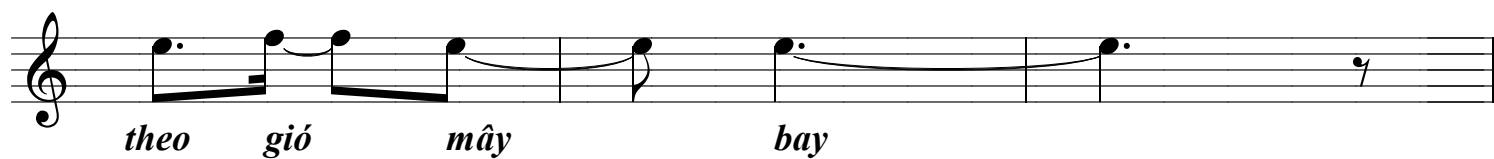
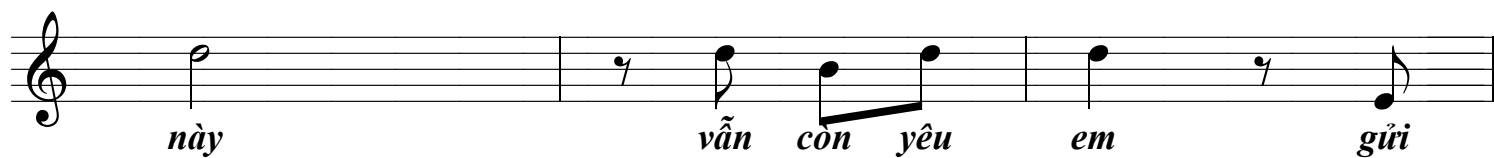
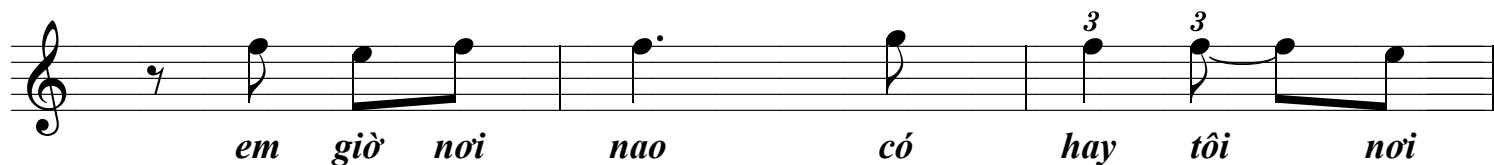
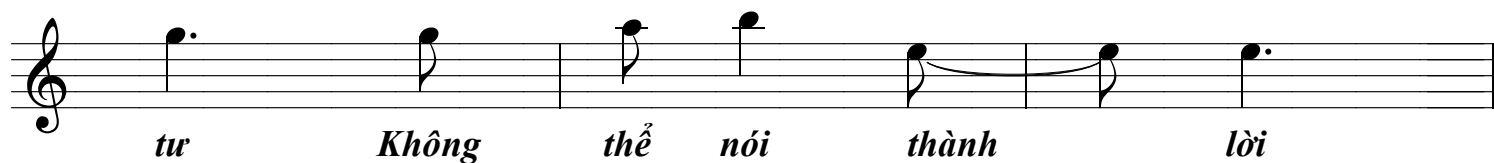




Mong có em saolòng tôi  
 nhớ thương ngậm ngùi ngày đó ta cùng nhau lang  
 thang dưới vòm me say giờ một  
 mình tôi trong căn phòng tổng vắng  
 Lá thư  
 tôi gửi về em nơi xa xôi  
 những dòng tâm tư không thể nói thành  
 lời em giờ nơi đâu có

hay tôi nơi này Vẫn còn yêu  
 em gửi theo gió mây bay  
 Thương nhớ  
 em giờ chỉ trong giấc mơ  
 bao nhiêu lời yêu tôi gửi vào lời  
 thơ nếu gặp lại nhau tôi sẽ  
 nói yêu em nhiều nhưng giờ chỉ  
 mong em bình yên sớm chiều

Nếu ngày nào em  
 quay về chốn này Lòng  
 tôi vẫn đợi vẫn nhớ em từng ngày  
 Dù thời gian có làm  
 phai phôi Mong một ngày em sẽ  
 quay về bên tôi  
 Lá thư tôi gửi về  
 em nơi xa xôi Đồi dòng tân



*nhiều* *nhưng giờ chỉ* *mong em*  
*bình yên* *sớm* *chiều*  
*Thương nhớ em* *giờ*  
*chỉ trong giấc* *mơ* *bao nhiêu lời*  
*yêu* *tôi* *gửi* *vào* *lời* *thơ*  
*nếu gặp lại* *nhau* *tôi sẽ* *nói* *yêu* *em*  
*nhiều* *nhưng giờ chỉ* *mong em*  
*bình yên* *sớm* *chiều*

*Thương nhớ em giờ chỉ*  
*trong giấc mơ bao nhiêu lời yêu*  
*dành gửi vào lời thơ*  
*nếu gặp lại nhau tôi sẽ nói yêu em nhiều*  
*nhưng giờ chỉ mong em bình*  
*yên sớm chiều nếu gặp lại*  
*nhau tôi sẽ nói câu yêu nhiều*  
*nhưng giờ chỉ mong em*

The image shows two staves of musical notation. The top staff begins with a whole rest, followed by a quarter note with the lyrics "Bình" and "yên" underneath it, and then a half note with the lyrics "sớm" underneath it. The bottom staff contains a single melodic line with a slur over four notes: a quarter note with the lyrics "chiều" underneath it, followed by two eighth notes, and a quarter note. The piece concludes with a double bar line.